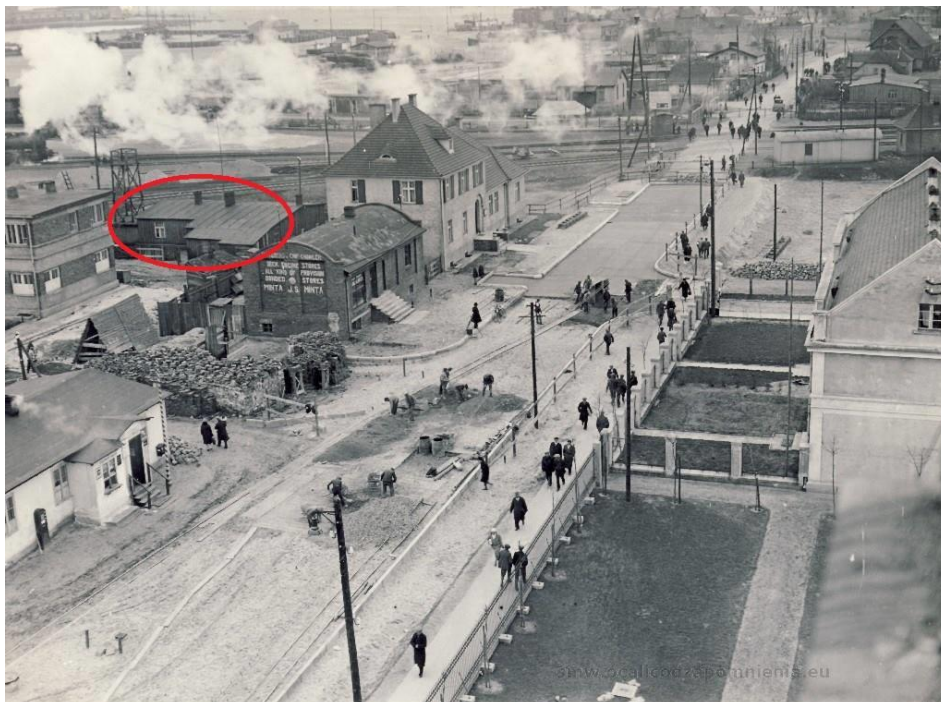


## Kapitanat Portu Gdynia

W czerwcu 1922 roku w związku z początkiem eksploatacji portu w Gdyni dyrektor Urzędu Marynarki Handlowej w Wejherowie pan Józef Poznański powołał i obsadził etatowo Kapitanat Portu w Gdyni. Pierwszym kapitanem portu w Gdyni mianowano Stanisława Bonifacego Łabędzkiego. Pierwsza siedziba mieściła się w niewielkim drewnianym baraku niedaleko dzisiejszej ulicy Chrzanowskiego. Obok baraku stała drewniana wieżyczka z prowadzącą na jej szczyt drabiną. Na baraku umieszczona była tablica z napisem „Kapitanat Portu Gdynia”.



Pierwszy (drewniany) budynek kapitanatu portu w Gdyni



Widok na kapitanat portu z budynku Urzędu Morskiego w Gdyni.



Trzeci kapitan portu Gdynia - kpt.ż.w. Władysław Zaleski na tle pierwszego budynku kapitanatu.



Druga siedziba Kapitanatu mieściła się w południowym skrzydle obecnego Urzędu Morskiego do którego w 1927 dobudowano całą resztę. Wtedy do nowego gmachu przeniesiono z Wejherowa Urząd Marynarki Handlowej.

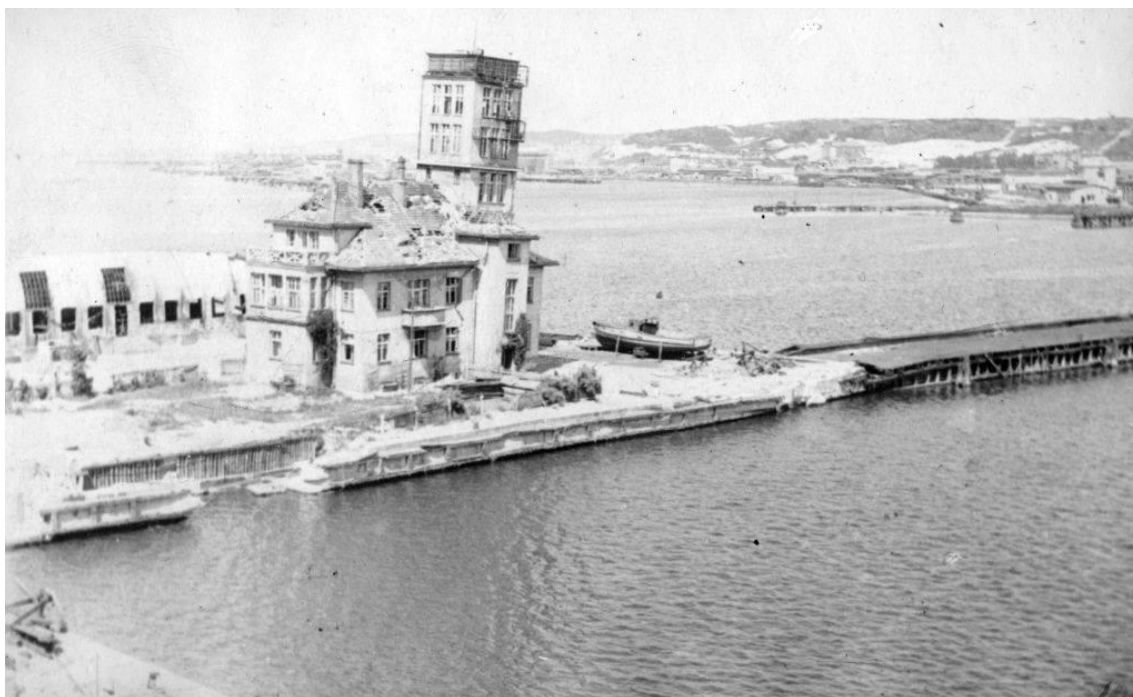
W 1927 roku zbudowano dla Kapitanatu Portu nowoczesny budynek w aktualnej lokalizacji.



Siedziba kapitanatu portu od 1927 roku



1935r. Wnętrze kapitanatu portu.



1945r. budynek kapitanatu portu po zakończeniu II wojny światowej nie nadawał się do użytkowania.

Od 1945 r. siedziba kapitanatu portu znajdowała się w budynku Dworca Morskiego.



Ok. roku 1946 kapitanat portu w budynku Dworca Morskiego.



Lata 40-te kapitanat portu w budynku Dworca Morskiego

Nie jest w tej chwili jasne do kiedy siedziba kapitanatu portu znajdowała się w budynku Dworca Morskiego. Niektóre źródła podają, że do 1963 r. Kapitanat Portu mieścił się w budynku Urzędu Morskiego w Gdyni. Tak więc jest prawdopodobne, że kapitanat przeniesiono do urzędu Morskiego gdzieś w okresie końca lat 40-tych lub w latach 50-tych.

W roku 1963 oddano do użytku nowy budynek kapitanatu portu na miejscu poprzedniej siedziby.



Kapitanat portu Gdynia po roku 1963.



Zdjęcie kapitanatu portu z roku 1971.



Kapitanat portu na początku XXI wieku po zabudowaniu parteru budynku w którym umieszczono służbę VTS Zatoka.



Aktualny widok budynku kapitanatu portu po kolejnej rozbudowie.

## LISTA KAPITANÓW PORTU GDYNIA:

1. **Stanisław Bonifacy Łabędzki**                      czerwiec 1922r – maj 1923r
2. **kpt. mar. Eugeniusz Pławski**                      maj-czerwiec 1923,
3. **kpt. ż.w. Władysław Zaleski**                      czerwiec 1923 – grudzień 1932
4. **kpt. ż.w. Gustaw Kański**                      styczeń 1933 – wrzesień 1939

Wrzesień 1939 – marzec 1944 – okres okupacji Gdyni

5. **kpt.ż.w. Jan Godecki**                      1.IV 1945 -21.IX 1946 przekazanie stanowiska



**6. kpt. Władysław Lekki** 21.IX. 1946 (objęcie stanowiska), 1.X.1946 (powierzenie obowiązków), 1.II. 1947 (zatwierdzony na stanowisku) - 30.VI. 1958



**7. kpt.ż.w. Mieczysław Jacynicz** 1.VII.1958 – 31.V.1962



**8. kpt.ż.w. Tadeusz Wysocki** 1.VI.1962 – 5.XI.1967



**9. kpt.ż.w. Daniel Duda** 10.XI.1967 – (pełnienie obowiązków), 1.XII.1967-31.V.1969





**10. kpt.ż.w. Daniel Gonera**

1.VII.1969 - 31.V.1980



**11. kpt.ż.w. Zbigniew Zarówny**

6.VI.1980 (przejęcie obowiązków) – 1.X.1980 – 7.I.1983



**12. kpt.ż.w. Zbigniew Twarowski**

01.IX.1983 – 15. IV. 1986



**13. por.ż.w. Józef Górka**

16.IV.1986 (powierzenie pełnienia obowiązków) – 01.I.1987  
(formalne powierzenie obowiązków) – 13.II.1987



**14. kpt.ż.w. Leszek Franke** (zmiana nazwiska z Frankenstein) 17.II.1987 (pełniący obowiązki)  
1.VII.1987 – 31.V.1989



**15. kpt.ż.w. Jan Chronowski**

I/ 15.VII.1989 – 11.III.1991 oraz po urlopie bezpłatnym

II/ od 10.III.1993 -30.IV.1995



**16. kpt.ż.w. Zdzisław Ucherek**

28.II.1991 (objęcie obowiązków) – 3.III.1991 – 9.III.1993



**17. kpt.ż.w. Paweł Czerwiński**

1.V.1995 – 16.VI.1996



**18. kpt.ż.w. Wojciech Oziemski**

17.VI.1996 - 31.03.2009



**19. kpt.ż.w. Piotr Żenni**

01.04.2009 (pełniący obowiązki) 01.05.2009 - 31.12.2015



**20. kpt. ż.w. Jacek Kaszuba**

od 01.01.2016 –



W opracowaniu wykorzystano:

- Nautologia nr 143. Rok 2006
- <http://www.naszagdynia.com/port/kapitanat-portu>
- <https://www.wladek.pl/zabytki-w-rejonie-gdynskiego-portu-początek.html>
- <https://www.facebook.com/groups/planmiastagdynia/>
- <https://marzena79.flog.pl/>
- zbiory własne kapitanatu portu

Aktualizacja: 04.01.2024 r.

Opracowanie: J.Kaszuba